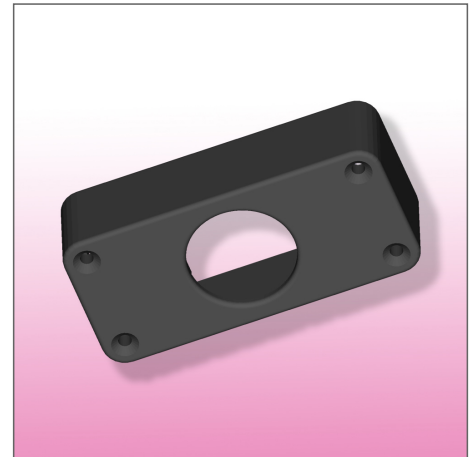


Preis ab: 14,27 EUR

incl. 19% MwSt.

Optionen:

**Farbe: schwarz****Farbe: rot****Farbe: blau****Farbe: weiss**

Beschreibung

PIR-Bewegungsmelder-Gehäuse ist perfekt für den Betrieb eines Passiv-Infrarot-Bewegungsmelders (PIR) in Verbindung mit einem Raspberry Pi Einplatinienrechner eingerichtet. Der Sensor passt exakt in das Gehäuse und wird mit einer Rasthalterung befestigt. Dieses Angebot umfasst ausschließlich das Gehäuse und NICHT!!! den PIR Bewegungsmelder. Das Gehäuse bieten wir Ihnen standardmässig wieder in den klassischen Farben schwarz, rot und blau an. Sonderfarben sind generell auf Anfrage und gegen geringen Aufpreis auch möglich. Abbildungen, die einen Bewegungsmelder im Gehäuse oder etwaige Anbauteile darstellen, dienen ausschliesslich der besseren Veranschaulichung des Produktes.

Details

Der Gehäuseaufsatz wird im 3d Druckverfahren aus PLA-Kunststoff-Material hergestellt. Er wird mit vier mitgelieferten Schrauben mit dem Aluminiumgehäuse verschraubt. Es verfügt über Anschläge, die eine akkurate Positionierung auf dem Basisgehäuse aus Aluminium garantieren. Bitte beachten Sie bei der Verwendung des Gehäuses, dass Aufgrund des verwendeten Materials (PLA) eine Formstabilität nur bis ca. 50°C gegeben ist. Auf Wunsch und Anfrage sind natürlich auch andere Druckmaterialien und -farben möglich.

Technische Daten

Aussenabmessungen: - Breite 68mm - Höhe: 32mm - Tiefe: 20mm
Lichte Maße: - Breite: 65mm - Höhe: 28mm - Tiefe 25mm
Material: PLA-Kunststoff
Lieferumfang: 1 x Gehäuseaufsatz 4 x Stück Befestigungsschrauben M2,5x25
Beachten Sie bitte, dass die Gehäuse innen noch Raum für die Sensorhalterungen, die Befestigungsschrauben und deren Führungen benötigen, so dass Ihnen deshalb also nicht die komplette lichte Weite zur Verfügung steht. Technische Änderungen und Weiterentwicklungen behalten wir uns vor.

