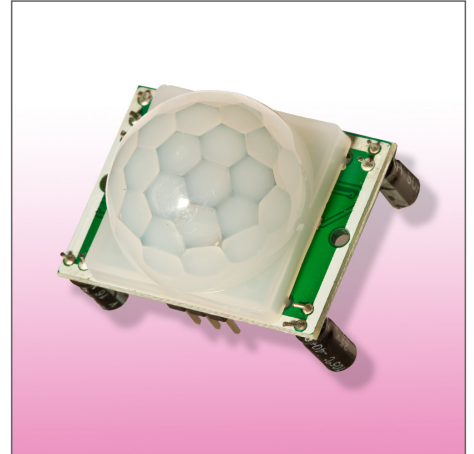


**Preis: 8,32 EUR**

incl. 19% MwSt.



## Beschreibung

Der Passive Infrarot Bewegungsmelder HC-SR501 lässt sich durch seine Ausgangsspannung von 3,3V direkt mit dem GPIO des Raspberry Pi verbinden und auslesen. Der Sensor ist in Reichweite (Empfindlichkeit) und Anzugdauer einstellbar. Er verfügt über zwei Auslösemodi.

## Details

Der Auslösemodus des Bewegungsmelders kann mit Hilfe eines Jumpers eingestellt werden. H = mehrfache Auslösung L = einmalige Auslösung

## Technische Daten

Betriebsspannung: 5,0V - 20V Ausgangsspannung: H = 3,3V L = 0V Stromaufnahme (Ruhestrom): < 0,06mA Reichweite: 3-7m (einstellbar) Auslösedauer (Haltezeit): 5s bis 200s (einstellbar) Blockadezeit: 2,5s Sensorwinkel:

