

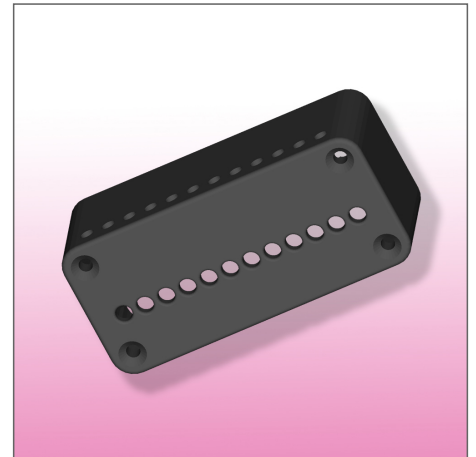
Preis ab: 14,27 EUR

incl. 19% MwSt.

Optionen:

Verarbeitungsstufe: druckfrisch, nicht entgratet**Verarbeitungsstufe: entgratet**

Preis: +2,38 EUR incl. 19% MwSt.

**Farbe: schwarz****Farbe: blau****Farbe: rot****Farbe: silber**

Beschreibung

Das Relaisgehäuse ist ein Aufsatz für unsere Raspberry Pi Aluminiumgehäuse und hat eine Gesamthöhe von 27mm. Dieses Gehäuse ist für die Aufnahme einer Relaisplatine mit 2 Relais gedacht, die durch die GPIO des Raspberry Pi gesteuert werden. Dafür verfügt es zusätzlich zu zwei Aufnahmen für die Platine (links und rechts) noch über Öffnungen für insgesamt 12 Klemmleisten. Es kann auf beiden Stirnseiten des Aluminiumgehäuses montiert werden. Natürlich ist auch eine beidseitige Montage von zwei gleichen oder auch unterschiedlichen Gehäuseaufsätzen möglich. Die Gehäuse lassen sich beliebig untereinander kombinieren.

Details

Der Gehäuseaufsatz wird im 3d Druck aus PLA-Kunststoff-Material hergestellt. Es wird mit vier mitgelieferten Schrauben mit dem Aluminiumgehäuse verschraubt. Es verfügt über Anschläge, die eine akkurate Positionierung auf dem Basisgehäuse garantieren. Bitte beachten Sie bei der Verwendung des Gehäuses, dass aufgrund des verwendeten Materials eine Formstabilität nur bis 50°C gegeben ist. Auf Wunsch und Anfrage sind natürlich auch andere Druckmaterialien und -farben möglich.

Technische Daten

Aussenabmessungen: - Länge 70mm - Breite: 32mm - Höhe: 27mm
Lichte Maße: - Länge 67mm - Breite 29mm - Höhe 22mm
Material: PLA
Lieferumfang: - 1 Stück Relais-Gehäuseaufsatz - 4 Stück Befestigungsschrauben M2,5x25
Beachten Sie bitte, dass die Gehäuse innen noch Raum für die Befestigungsschrauben und deren Führungen benötigen, so dass Ihnen deshalb also nicht die komplette lichte Weite zur Verfügung steht.

