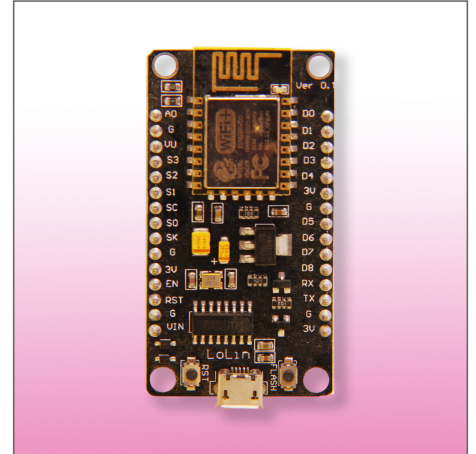


Preis: 8,20 EUR

incl. 19% MwSt.



Beschreibung

Die ESP8266 NodeMCU verfügt neben den 4MB Flashspeicher über eine USB Schnittstelle. Als Prozessor verrichtet der ESP8266 in Form eines ESP12F-Moduls seine Dienste. Alle Anschlüsse des 12F-Moduls sind über Pins herausgeführt. Ein eigener Spannungsregler ermöglicht den direkten Anschluss an 5V Versorgungsspannung.

Details

Das ESP12F-Modul der NodeMCU bietet, wie alle ESP8266-Varianten, WLAN- und Bluetooth-Funktion. Ein Onboard USB-Controller (CH340) stellt eine USB-Programmierschnittstelle zur Verfügung. Der Anschluss erfolgt über eine Mini-USB-Buchse.

Technische Daten

Betriebsspannung: 3.3V bzw. 5V über LowDrop Spannungsregler
Stromaufnahme: - Durchschnittlich: 80 mA - im Tiefschlaf: 25 µA
Microcontroller: ESP8266
1 digitale Ein-/ Ausgangspins (GPIO)
1 Analogeingang (3,3V max. Eingang)
USB-Schnittstelle: CH340
WLAN-Standard: 802.11b/g/n
Abmessungen (L x B x H): 58 mm x 31 mm x 13 mm
