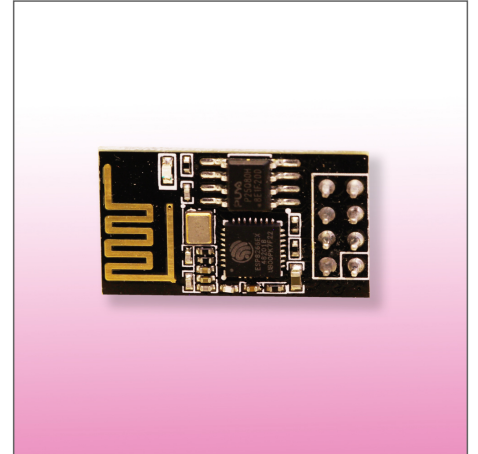


**Preis: 5,12 EUR**

incl. 19% MwSt.



---

## Beschreibung

Der ESP01 ist der kleinste Vertreter in der Klasse der ESP8266 Boards. Die WLAN- bzw. Bluetooth-Antenne ist auf der Platine integriert. Er verfügt über keine eigene USB-Schnittstelle und führt seine Anschlüsse über einen 8 Pin Pfostenverbinder heraus. Vier Pins davon sind als GPIO-Pins verfügbar.

---

## Details

Von den vier Pins werden jedoch zur Programmierung des ESP8266 2Pins (RxD,TxD => Empfangs- und Sendeleitungen der seriellen Schnittstelle) benötigt. Das ESP01-Modul bietet, wie alle ESP8266-Varianten, WLAN- und Bluetooth-Funktion. Da es über keine eigene USB-Schnittstelle verfügt, benötigt man ein Programmiergerät, um die Firmware aufzuspielen. Das Programmiergerät finden Sie in dieser Shoprubrik.

---

## Technische Daten

Die Betriebsspannung von 3.3V erhält das Modul über den Postenverbinder. Stromaufnahme: - Durchschnittlich: 80 mA - im Tiefschlaf: 25 µA Abmessungen (L x B x H): 14,3 mm x 24,8 mm x 12,5 mm Lieferumfang: 1 Stck. Modul

---