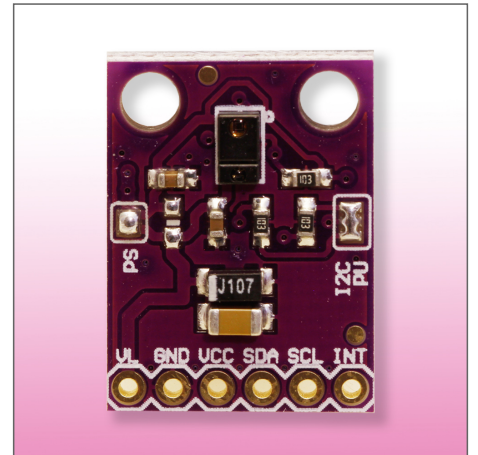


**Preis: 11,89 EUR**

incl. 19% MwSt.



## Beschreibung

Der GY-9960LLC RGB / Gestensensor erkennt Gesten, Bewegungen und bis zu 16Mio Farben bei einem idealen Arbeitsabstand von 10-20cm.

## Details

Der Gestensensor erkennt Gesten, Bewegungen und bis zu 16Mio Farben bei einem idealen Arbeitsabstand von 10-20cm. Die Abfrage erfolgt über die integrierte I2C-Schnittstelle. Durch die 3,3V Betriebsspannung kann der GY-9960LLC-Gestensensor auch direkt am I2C-Bus des Raspberry Pi betrieben werden.

## Technische Daten

Betriebsspannung: 3,3V Schnittstelle: I2C (Adresse: 0x39) Abmessungen (L x B x H): 2,0 cm x 1,5 cm x 0,4 cm Lieferumfang: 1 Stck.  
GY-9960LLC RGB / Gestensensor

